

ETAIENT PRESENTS :

MEMBRES F3SCT :

Présent(e) : **P** Absent(e) : **A**

Representants présents

Titulaires : du personnel

Suppléants :

Luc BILLA (FO)

COMPTE-RENDU

Contexte :

La F3SCT a organisé une visite portée sur le Magasin qui gère l'approvisionnement pour la Maintenance et L'Exploitation des secteurs PROD/SRFT et notamment sur le travail amélioratif fait pour le local principal.

Situé à l'Usine des EAUX (Tour FERY) 32 Rue de Taissy 51100 REIMS.

Document présenté :

- FDS

Visite des locaux :

- **Incendie :**

⇒ RAS

- **Divers :**

⇒ Remarque n°1 : Des travaux de bâtiments ont été réalisés pour améliorer le magasin. Une extension sur l'Atelier a été créée afin de réaliser un comptoir de service, ainsi qu'un double bureau (responsable magasin et son adjoint). Des portes battantes ont été mises en place pour séparer le lieu même du stockage par rapport au bureau. (Cf. : photo 1 et 2)

⇒ Remarque n°2 : Le stockage a été amélioré, plus d'éléments en grande hauteur. Toutefois l'utilisation d'un simple escabeau est encore nécessaire pour reprendre des pièces à 2 m de hauteur. Ces stockages sont ciblés pour du matériel léger ayant très peu de mouvement. (Cf. : photo 3 et 4)

⇒ Remarque n°3 : Le chauffage du bureau est en cours de finalisation le jour de la visite par l'Entreprise.

⇒ Remarque n°4 : L'ensemble des magasins sont encore en cours de réinstallation beaucoup d'améliorations ont été faites. Notamment beaucoup de bacs de rétention pour les produits liquides ou d'armoires spécifiques pour les batteries. Mais encore des améliorations à mettre en place rapidement. L'infrastructure de stockage est pilotée via une GMAO, la mise en place d'étiquetage pour mieux gérer physiquement est en cours d'élaboration. (Cf. : photo 5)

⇒ Remarque n°5 : Les affichages des pictogrammes du magasin de stockage spécifiques pour le Chlore (servant pour la désinfection de l'eau potable) devront être remis à l'intérieur même des locaux (urgent). Ces informations étant visibles depuis l'extérieur et pourraient attirer des malveillances. (Cf. : photo 6)

⇒ Remarque n°6 : visite complémentaire des ateliers de Maintenance. Les affichages des utilisateurs autorisés machines seront à remettre à jour.

⇒ Remarque n°7 : Visite du lieu de l'accident de service survenue le vendredi d'avant. Un agent (brigade verte du service) a pris un paquet de tôles sur la jambe (entorse). Un rack devait être mis en place. Il est urgent de faire cette amélioration. À noter une mauvaise utilisation et absence de manipulation pour dégager les tôles au fur et à mesure. (Cf. : photo 7)

Points positifs

- ⇒ Une volonté de faire les choses dans les règles de l'art et d'apporté le maximum de sécurité et de confort émane des secteurs visités. Il faut donner les moyens de continuer ce mouvement positif et pérenniser les installations.

Conclusion

Les secteurs Magasin / PROD et SRFT de la DEA travail en harmonie et en bon intelligence dans cet espace à la fois technique et Historique.

Annexe = photos

Photo n°1



Photo n°2

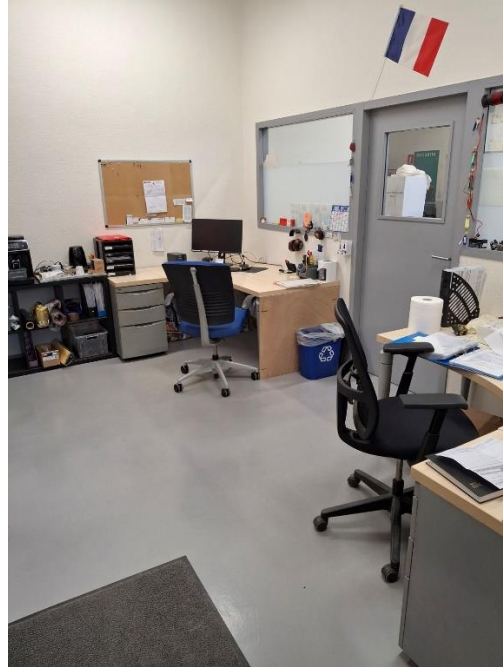


Photo n°3



Photo n°4

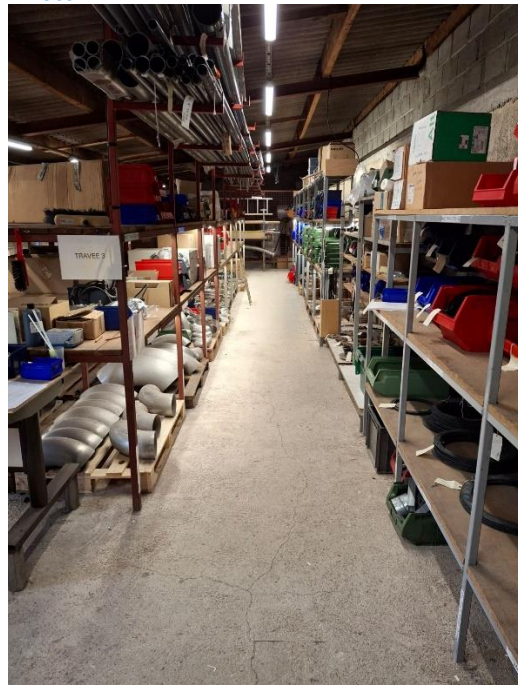


Photo n°5



Photo n°6



Photo n°7

